

Základní škola Vitějovice, okres Prachatice



INVESTICE DO ROZVOJE VZDĚLÁVÁNÍ



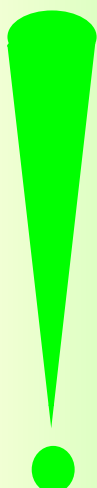
Výukový materiál zpracován v rámci projektu EU peníze školám

Registrační číslo projektu: CZ.1.07/1.4.00/21.3540

Název projektu: Interaktivní škola pro konkurenceschopnost

Šablona:	III/2	č.materiálu:	VY_32_INOVACE_31
Jméno autora:	Mgr. Vladimír Trávníček		
Třída/ročník:	3. ročník		
Datum vytvoření:	1. 8. 2012		
Vzdělávací oblast:	Jazyk a jazyková komunikace		
Předmět:	Český jazyk		
Výstižný popis způsobu využití, případně metodické pokyny:	Vyjmenovaná slova po p, procvičování pravopisu		

POZOR !



PÝCHA (pyšný)



PÍCHÁ (bodá)



PYL (prášek v květu)



PIL (pít, piji)



SLEPÝŠ (plaz)



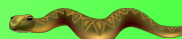
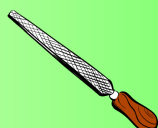
SLEPÍŠ (lepidlem)

OPYLOVAT (oplodňovat pylem)



OPILOVAT (obrušovat)

Další slova : pyj, pýří, Chropyně, Pyšely, Spytihněv



Doplňte a určete které věty jsou pravdivé

Slep_š je dlouhý had.

Netop_ři se živí hm_zem.

P_l je na spodní vrstvě listů.

Do p_sanky p_šeme jen pravop_sně.

P_šný člověk b_vá nepříjemný.

P_tle se šíjí z p_tloviny.

Zvířata nemají rty, ale p_sky.



i

í

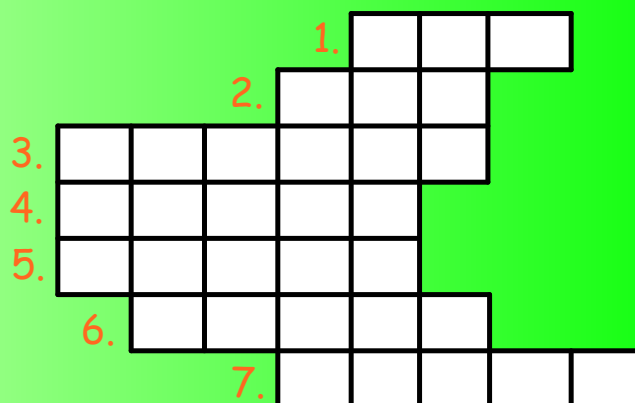


Procvičuj a odůvodňuj pravopis:



Vyluštěte křížovku:

1. Druh plevelu
2. Žlutý prášek na květinách
3. Kůň má na nohách...
4. Obal na brambory
5. O včele se říká, že je...
6. Rty u zvířat
7. Za zlý čin bude...



Tajenka : Koho nemají myslivci ani trochu rádi ? Přece _____ !

Doplňte y/ý nebo i/í



p_sařka, p_kat, zap_štěl, dop_sy, třp_t, p_tlovina,
zp_chnout, slep_t, slep_ši, zp_tavý, p_la, p_rko, pap_r,
zap_řit se, p_r, odp_kat, p_tlík, p_šťalka, načep_řený,
lep_dlo, přep_ch, p_tlačit, kap_tán p_rátů, zp_vat
p_sně, netop_ří let, op_lovat květy, p_tel p_sku,
lichokop_tník



y

ý

i

í



Zdroje:

