

## Základní škola Vitějovice, okres Prachatice



evropský  
sociální  
fond v ČR



EVROPSKÁ UNIE



MINISTERSTVO ŠKOLSTVÍ,  
MLÁDEŽE A TĚLOVÝCHOVY



OP Vzdělávání  
pro konkurenceschopnost

INVESTICE DO ROZVOJE VZDĚLÁVÁNÍ



Výukový materiál zpracován v rámci projektu EU peníze školám

Registrační číslo projektu: CZ.1.07/1.4.00/21.3540

Název projektu: Interaktivní škola pro konkurenceschopnost

Šablona:	III/2	č.materiálu:	VY_32_INOVACE_50
Jméno autora:	Mgr. Jaroslava Jiraňová		
Třída/ročník:	I., II. /4. - 5. ročník/		
Datum vytvoření:	11. 2. 2013		
Vzdělávací oblast:	Jazyk a jazyková komunikace		
Předmět:	Anglický jazyk		
Výstižný popis způsobu využití, případně metodické pokyny:	Weather - procvičování slovní zásoby.		

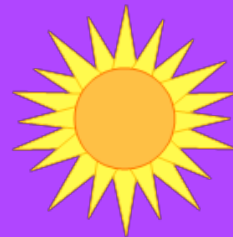
Přifaďte k obrázkům správný pojem.



sun



rain



snow



wind



cloud

storm



fogg

Utvořte z podstatných jmen přídavná jména. Vyhledejte v hadovi a zapište.

a windy nono sunny nuse stormy kl cloudy z s snow yd

ps foggy aw rainy dq

wind - windy

rain - \_\_\_\_\_

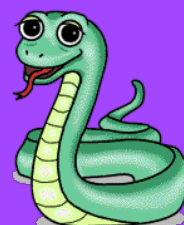
fogg - \_\_\_\_\_

sun - \_\_\_\_\_

cloud - \_\_\_\_\_

snow - \_\_\_\_\_

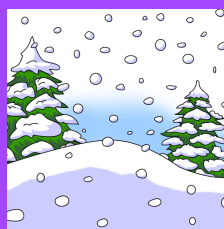
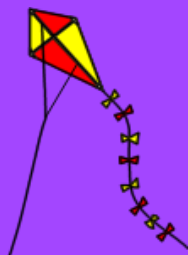
storm - \_\_\_\_\_



Přiřadte k obrázkům momentální stav počasí.










What's the weather like ?



- It's snowing.
- It's windy.
- It's hot and sunny.
- It's raining.
- It's cold and freezing.

Doplněte věty podle tabulky.

Monday	Tuesday	Wednesday	Thursday	Friday	Saturday	Sunday
						

On Monday it's \_\_\_\_\_.

On Tuesday it's \_\_\_\_\_.

On Wednesday it's \_\_\_\_\_ and \_\_\_\_\_.

On Thursday it's \_\_\_\_\_.

On Friday it's \_\_\_\_\_ and \_\_\_\_\_.

On Saturday it's \_\_\_\_\_ and \_\_\_\_\_.

On Sunday it's \_\_\_\_\_ and \_\_\_\_\_.

Obrázky vám pomohou vyřešit kvízové otázky.

Edit

Q.1

?

It's raining.



A I have got a cap.

C I have got an umbrella.

B I can go to the park.

D I can play football.

The image shows a word puzzle interface with a purple border. At the top, there are four buttons: "Edit", "Check", "Reset", and "Solve", followed by a help icon (a question mark in a circle). The main area is a 3x3 grid. The top row contains the words "weather", "days", and "seasons". The grid is otherwise empty. At the bottom, there is a word bank with eight buttons: "Wednesday", "Friday", "fogg", "sun", "storm", "spring", "winter", and "Mondays".

weather	days	seasons

Word Bank:

- Wednesday
- Friday
- fogg
- sun
- storm
- spring
- winter
- Mondays

## Zdroje:

